



Groupe de reprises Pop-Rock

RIDER

Benoît DAVID : Référent technique :
06 08 68 69 71

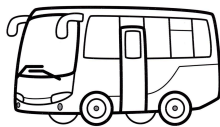
Christopher BEZIER : Référent régie :
06 52 91 89 03

François GILBERT : Technicien son :
06 23 12 71 29

Informations générales

Merci de bien vouloir nous faire parvenir au plus tôt les éléments suivants :

- la fiche technique de votre salle / festival
- les noms et contacts utiles (régie générale, accueil artistes)
- La feuille de route nous concernant (adresse, horaires, etc)

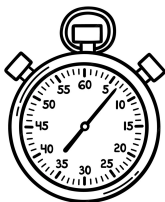


1) EQUIPE / TRANSPORT / RUNS

Vous allez accueillir 7 personnes (6 musiciens et 1 technicien son)

2) INSTALLATION / BALANCES

Le groupe devra disposer du plateau opérationnel ; scène / son / lumières seront montés et câblés avant l'arrivée du groupe. Nous avons besoin de 45 min d'installation et 45 min de balance.



3) TECHNIQUE

Vous trouverez en annexe (fin de ce document) la fiche technique comportant un patch et un plan de scène.



4) LOGES

Nous vous remercions de prévoir une loge disponible des l'arrivée du groupe et jusqu'à son départ. Les clés seront remises au régisseur du groupe à son arrivée.



5) REPAS

Merci de prévoir pour le soir du concert 7 repas consistants et chaud de préférence (dont 2 végétariens)

6) SCENE

Nous aurons besoin de 7 petites bouteilles d'eau ou gourdes

7) HEBERGEMENT

En cas d'hébergement des membres de groupes, merci de prévoir 7 chambres single avec un parking sécurisé pour nos véhicules.



Nous sommes parfaitement conscients des difficultés d'organisation d'un spectacle. Afin d'éviter tout stress à l'arrivée du groupe, nous vous demandons d'avertir le régisseur de vos soucis en amont, afin que nous trouvions ensemble des solutions ou adaptations convenables à la situation.

Fait à Nantes, en deux exemplaires originaux, le

L'organisateur :



Son façade

Le système de diffusion sonore sera adapté à la jauge et à la configuration du lieu, le son devra être homogène et délivrer un niveau de 105db sans distorsion en tout point accessible au public.

Ne pas négliger les front-fill et rappels si besoin pour une couverture optimale.

En cas de salle avec gradin un système line ARRAY accroché sera préférable avec la régie son située à mi-hauteur de gradin et bien dans le système... (pas tout en haut du gradin si possible!...)

Attention de ne pas sous dimensionner la puissance et notamment dans le sub !

PAS DE REGIE SITUEE SOUS UN BALCON, EN HAUT DE GRADIN, DANS UNE PIECE DERRIERE UNE VITRE

Pour la console de face, nous travaillons avec une mémoire **M32/X32**. Merci de nous informer si vous pouvez nous fournir ce type de matériel (X32, M32, M32r). Si besoin (et si possible) nous viendrons avec notre propre console, merci de prévoir un espace suffisant en régie ainsi qu'une arrivée de courant et une liaison **RJ45 CAT5E mini (max 70m)** avec arrivée à jardin de la batterie.

S'il est délicat d'accueillir notre console, nous pouvons si nécessaire nous adapter à d'autres modèles professionnels type Yamaha CL5/DM7, D-Live.

Son retours



Nous utilisons notre console pour les retours (X32Rack) servant aussi de stage box pour la face (liaison AES50).

Nous possédons nos propres système IEM (in ears monitoring). Le chanteur sera en retour de type Wedge (à fournir).

Fiche technique son Rewind

PATCH IN

Stage Box S16

1)	Kick	Audix D6	PP
2)	Snare Top	Audix i5	PP
3)	Snare Bot	SM57	Clamp
4)	Tom 1	E604	Clamp
5)	Tom 2	E604	Clamp
6)	OH L	KM 184	GP
7)	OH R	KM 184	GP
8)	Basse	XLR	Amp
9)	Clavier L1	DI	
10)	Clavier R1	DI	
11)	Clavier L2	DI	
12)	Clavier R2	DI	
13)	Gtr elec cour	SM57	PP
14)	Gtr Folk cour	DI	
15)	Gtr elec jar	DI	PP
16)	Gtr Folk Jar	DI	

X32 Rack

17) 1)	Gtr elec Ben	E906	PP
18) 2)	/		
19) 3)	Vx Lead	Sm 58	GP
20) 4)	Vx Lead Gtr Jar	Sm 58	GP
21) 5)	Vx Clavier	Sm 58	GP
22) 6)	Vx Batterie	Sm 58	GP
23) 7)	Vx Gtr Ben	SPLIT	
24) 8)	SPD Clic	DI	
25) 9)	SPD L	DI	
26) 10)	SPD R	DI	

Tous les micros et DI sont fournis par le groupe

PATCH OUT

Stage Box s16

XLR 1-2	BUS 1-2	IEM Galou (basse)
XLR 3-4	BUS 3-4	IEM Benoît (clavier-guitare)
XLR 5-6	BUS 5-6	IEM Christopher (batterie)
XLR 7-8	BUS 7-8	IEM Maxence (Guitare cour)

X32 RACK

XLR 1-2	BUS 9-10	IEM Olivier (Guitare-clavier)
XLR 4	BUS 1 FOH	Wedge Lorenzo (lead)
XLR 7-8	L/R	FOH

