



Groupe de reprises Pop-Rock

RIDER

Benoît DAVID : Clavier/guitare/
choeurs/référent technique :
06 08 68 69 71

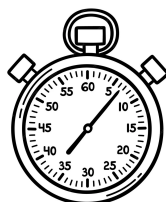
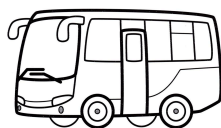
David TERRIER : Chant/Basse

Maxence CROUZARD : Guitare

Christopher BEZIER : Batterie/
choeurs/référent régie :
06 52 91 89 03

Olivier FRECHE : Chant lead/
Guitare

François GILBERT : Technicien son
Tel : 06 23 12 71 29



Informations générales

Merci de bien vouloir nous faire parvenir au plus tôt les éléments suivants :

- la fiche technique de votre salle / festival
- les noms et contacts utiles (régie générale, accueil artistes)
- La feuille de route nous concernant (adresse, horaires, etc)

1) EQUIPE / TRANSPORT / RUNS

Vous allez accueillir 6 personnes (5 musiciens et 1 technicien son)

2) INSTALLATION / BALANCES

Le groupe devra disposer du plateau opérationnel ; scène / son / lumières seront montés et câblés avant l'arrivée du groupe. Nous avons besoin de 45 min d'installation et 45 min de balance.

3) TECHNIQUE

Vous trouverez en annexe (fin de ce document) la fiche technique comportant un patch et un plan de scène.



4) LOGES

Nous vous remercions de prévoir une loge disponible des l'arrivée du groupe et jusqu'à son départ. Les clés seront remises au régisseur du groupe à son arrivée.



5) REPAS

Merci de prévoir pour le soir du concert 6 repas consistants et chaud de préférence (dont 2 végétariens)

6) SCENE

Nous aurons besoin de 10 petites bouteilles d'eau ou gourdes

7) HEBERGEMENT

En cas d'hébergement des membres de groupes, merci de prévoir 6 chambres single avec un parking sécurisé pour nos véhicules.



Nous sommes parfaitement conscients des difficultés d'organisation d'un spectacle. Afin d'éviter tout stress à l'arrivée du groupe, nous vous demandons d'avertir le régisseur de vos soucis en amont, afin que nous trouvions ensemble des solutions ou adaptations convenables à la situation.

Fait à Nantes, en deux exemplaires originaux, le

L'organisateur :



Son façade

Le système de diffusion sonore sera adapté à la jauge et à la configuration du lieu, le son devra être homogène et délivrer un niveau de 105db sans distorsion en tout point accessible au public.

Ne pas négliger les front fill et rappels si besoin pour une couverture optimale.

En cas de salle gradinée un système line ARRAY accroché sera préférable avec la régie son située à mi- hauteur de gradin et bien dans le système... (pas tout en haut du gradin si possible!...)

Attention de ne pas sous dimensionner la puissance et notamment dans le sub !

PAS DE REGIE SITUEE SOUS UN BALCON, EN HAUT DE GRADIN, DANS UNE PIECE DERRIERE UNE VITRE

Pour la console de face, nous travaillons avec une mémoire **M32/X32/ (Midas/Behringer)**. Merci de nous informer si vous pouvez nous fournir ce type de matériel (X32 full size, compact, M32, M32r). Si besoin (et si possible) nous viendrons avec notre propre console, merci de prévoir un espace suffisant en régie ainsi qu'une arrivée de courant et une liaison **RJ45 CAT5E mini (max 70m)** avec arrivée à jardin de la batterie.

S'il est délicat d'accueillir notre console, nous pouvons si nécessaire nous adapter à d'autres modèles professionnels type Yamaha CL5, D-Live.

Son retours



Nous utilisons notre console pour les retours (X32) servant aussi de stage box pour la face (liaison AES50). Prévoir également un **stagebox type S32 ou S16** pour le patch sur scène relié à la console. Nous pouvons également venir avec notre S16 si vous nous prévenez en amont.

Nous possédons nos propres système IEM (in ears monitoring). Le bassiste chanteur sera en retour de type Wedge en plus des ears monitors

Fiche technique son Rewind

PATCH IN

X32 Rack
Rewind

1)	Kick	Audix D6	PP
2)	Snare Top	Audix i5	PP
3)	Snare Bot	SM57	Clamp
4)	Tom 1	E604	Clamp
5)	Tom 2	E604	Clamp
6)	OH L	KM 184	GP
7)	OH R	KM 184	GP
8)	Basse	XLR	Amp
9)	Clavier nord L	DI	
10)	Clavier nord R	DI	
11)	Gtr elec cour		PP
12)	Gtr Folk cour	DI	
13)	Gtr elec jar		PP
14)	Gtr Folk Jar	DI	
15)	SPD L	DI	
16)	SPD R	DI	

Stage Box S16

17) 1)	Vx Lead Basse	Sm 58	GP
18) 2)	Vx Lead Gtr Jar	Sm 58	GP
19) 3)	Vx Clavier	Sm 58	GP
20) 4)	Vx Batterie	Sm 58	GP
21) 5)	Vx Gtr cour	Sm 58	GP
22) 6)	SPD Clic	DI	

Tous les micros et DI sont fournis par le groupe

PATCH OUT

XLR 1-2	BUS 1-2	IEM David (lead basse)
XLR 3-4	BUS 3-4	IEM Benoît (clavier-guitare)
XLR 5-6	BUS 5-6	IEM Christopher (batterie)
XLR 7-8	BUS 7-8	IEM Maxence (Guitare cour)

Stage Box s16

XLR 1-2	BUS 8-9	IEM Olivier (Guitare-clavier)
XLR 3	BUS 10	Wedge David (lead basse)
XLR 7-8	L/R	FOH

